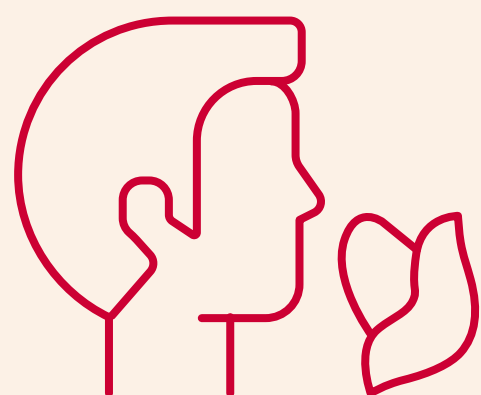


Kā sejas masku lietot pareizi?



Ja sejas maska kļūst mitra, tā jānomaina ar citu – tīru un sausu



Sejas masku nedrīkst noņemt daļēji (piemēram, novilkt uz zoda vai kakla) un pēc tam lietot atkārtoti



Noņemot sejas masku, nepieskaries tās priekšpusei



Aktuālā informācija
par COVID-19

www.spkc.gov.lv
www.covid19.gov.lv