



Veselības ministrija

Rezidentūras plānošanas darba grupa

MK 30.08.2011. noteikumi Nr. 685 «Rezidentu uzņemšanas, sadales un rezidentūras finansēšanas kārtība»



4. VM katru gadu līdz 1. aprīlim ar rīkojumu apstiprina rezidentu vietu **skaitu uzņemšanā sadalījumā pa specialitātēm un ārstniecības iestādēm**

4.¹ No valsts budžeta līdzekļiem finansētās rezidentūras vietas prioritāri plāno un organizē klīniskajās universitāšu slimnīcās, specializētajās ārstniecības iestādēs, reģionu daudzprofilu slimnīcās un ģimenes ārsta praksēs.

VM 31.05.2025. rīkojums Nr.01-01.1/73.paredz šādu **indikatīvo vietu sadalījumu:**



- 2025.gadam – **299** rezidentūras vietas
- **2026.gadam – 300** rezidentūras vietas
- **2027.gadam – 296** rezidentūras vietas

Vajadzībās balstīta rezidentu plānošana piecos soļos

1. Proporcijas noteikšana:

- slimnīcām
- ģimenes ārstu praksēm
- privātajām ambulatorajām iestādēm, kas sniedz valsts apmaksātus veselības aprūpes pakalpojumus

2. Sadalījums pa specialitātēm – prioritāri kritiski trūkstošās, ņemot vērā

- Ārstniecības personu reģistra dati (nodarbinātība un vecuma struktūra)
- Pētījumā izstrādātās rekomendācijas pilnām slodzēm
- Neaizpildītās slodzes
- Rindas (dēļ ĀP nepieejamības)

3. Sadalījums pa slimnīcām, ņemot vērā:

- Neaizpildītās slodzes
- Unikālo pacientu skaitu katrā plānošanas reģionā
- Slimnīcu gatavību uzņemt/apmācīt šos specialistus

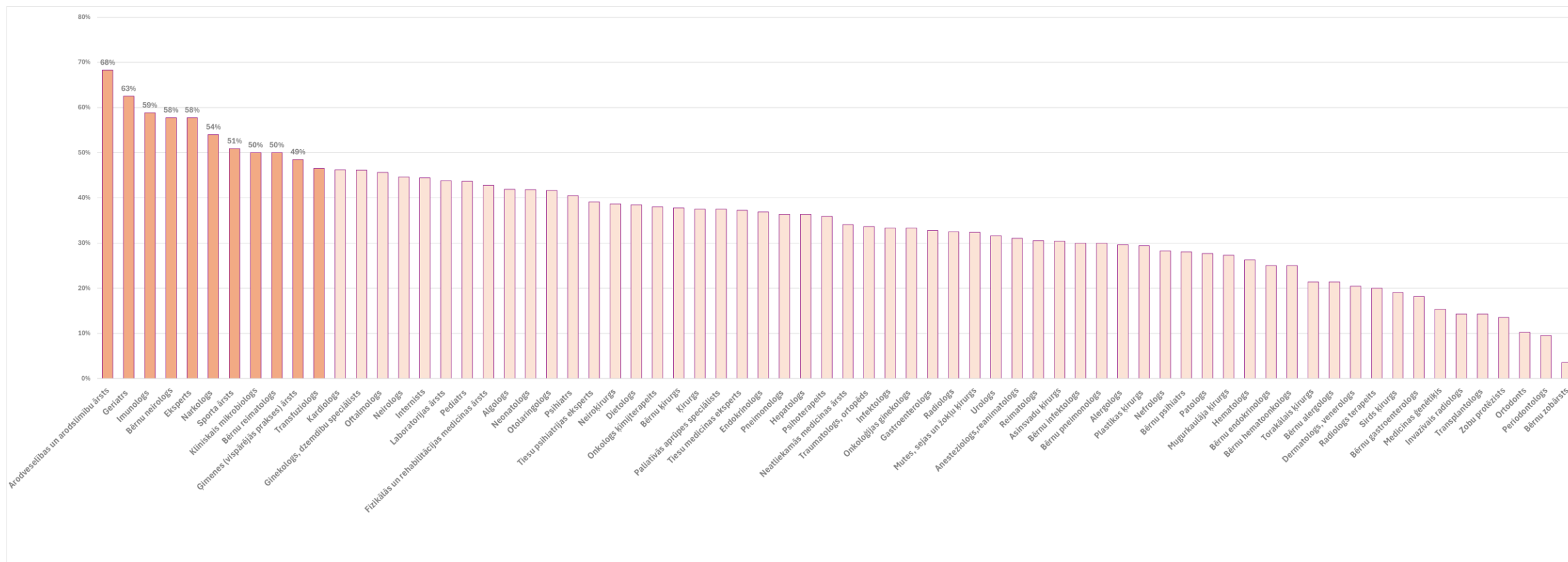
4. Privātajās ambulatorajās iestādēs vietas plānot specialitātēs, kur ir ierobežots valsts pakalpojums (*piemēram: zobārstniecības specialitātes, sporta ārsti, psihoterapeiti u.c.*)

5. Ģimenes ārsta praksēs vietas plānot pamatojoties uz NVD informāciju par praksēm, kur nepieciešama paaudžu nomaiņa un veikta augstskolu, asociāciju analīze par apmācību kvalitāti

Katram datu avotam ir savas priekšrocības un trūkumi

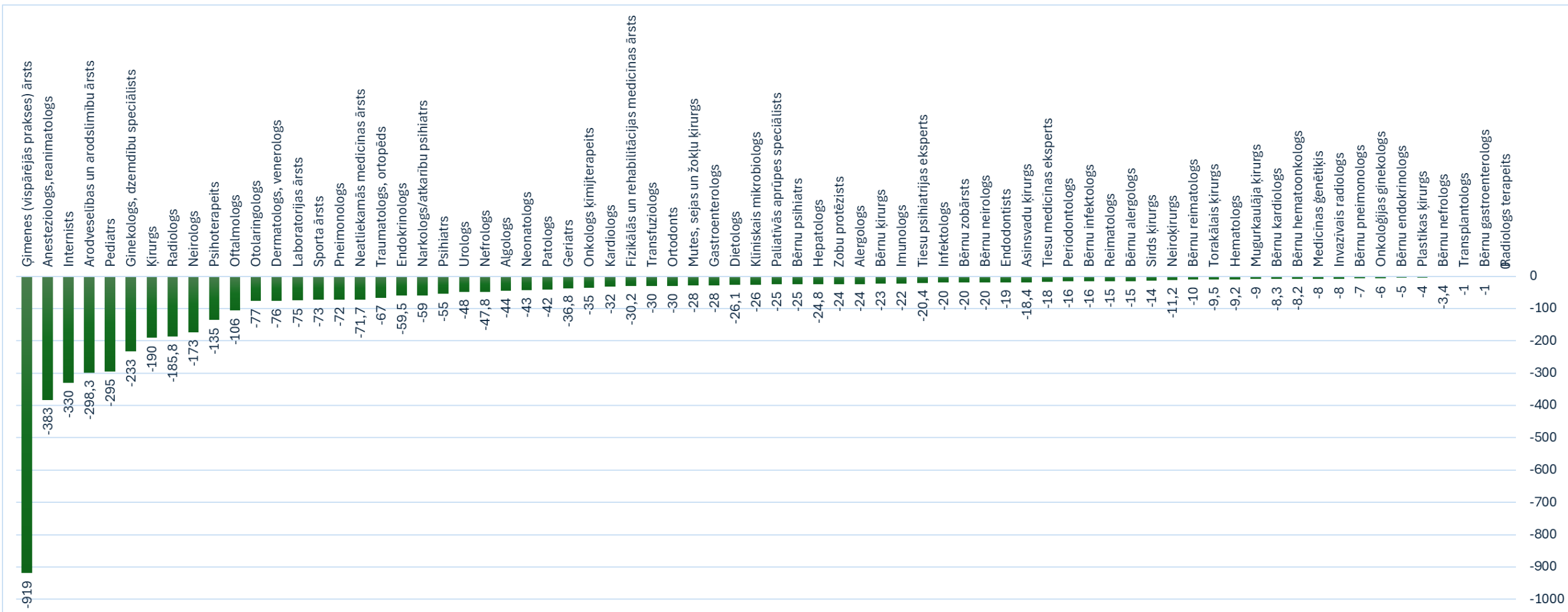
	Priekšrocības	Trūkumi
Vakanču dati - SAIRIS	<ul style="list-style-type: none"> Parāda kopējās tendences par sistemātiskām cilvēkresursu tendencēm; vakancēm; sniedz datus par plānotajām, aizpildītajām un aizvietotajām slodzēm 	<ul style="list-style-type: none"> Dati ir nepilnīgi. Situācija cēlonis var būt atlīdzība, nevis cilvēkresursu trūkums Dati par personām, kas strādā vairākās darba vietās tiek ievadīti vairākkārt;
EY pētījums - specialitāšu nodrošinājumu un vecuma struktūru - rekomendācijas pilnām slodzēm	<ul style="list-style-type: none"> Neatkarīga metodoloģija, ilgtermiņa plānojums Kombinēti avoti t.sk. dati par specialitāšu īpatsvaru ES valstīs Padziļināta izpēte par izglītības sistēmu; Dati plaši diskutēti nozarē 	<ul style="list-style-type: none"> Neviennozīmīgs viedoklis par izmantoto metodoloģijas atbilstību; Datu apstrādes metodoloģija nav atkārtojama šī brīža apstākļos
Dati par pakalpojumu apjomu pa slimnīcām/novadiem	<ul style="list-style-type: none"> Ņem vērā pacientu sadalījumu pa slimnīcām, novadiem Balansē sadalījumu pa valsti atbilstoši iedzīvotāju blīvumam 	<ul style="list-style-type: none"> Var nepietiekami atspoguļot pacientu vajadzības; Atkarība no pakalpojumu kartējuma Mazāk nozīmīgi mono-profilēm
Informācija no slimnīcām	<ul style="list-style-type: none"> slimnīcu redzējums par vajadzībām, izaicinājumiem un attīstības plāniem Informācija par gatavību uzņemt rezidentu 	<ul style="list-style-type: none"> Dažādu apstākļu dēļ ir nozares specialisti, kuri nav vai ir nepietiekami pārstāvēti (piemēram, arodveselības un arodslimību ārsti); Pieprasījums cieši saistīts ar cilvēkresursu politiku iestādē un iestādes pārvaldību
ĀP demogrāfijas dati	<ul style="list-style-type: none"> Parāda briesmīgās problēmas, ļauj savlaicīgi reaģēt situācijās, kad specialitāšu atjaunotnes tempi ir lēni Jutīgāki pret ĀP, kuru pakalpojumu apjoms kopējā grozā ir neliels 	<ul style="list-style-type: none"> Neparāda ārstu iztrūkumu, kas ilgstoši nav ticis atbilstoši risinātas.
Dati par rindām	<ul style="list-style-type: none"> Parāda šī brīža nepieejamību un vajadzības; Jutīgāki pret ĀP, kuru pakalpojumu apjoms kopējā grozā ir neliels 	<ul style="list-style-type: none"> Cēļņi ne vienmēr ir cilvēkresursu trūkums; Neparāda disbalansu darbinieku interesē strādāt pie konkrētā pakalpojuma sniedzēja

Speciālistu īpatsvars pirmspensijas un pensijas vecuma grupā (60-65+), %

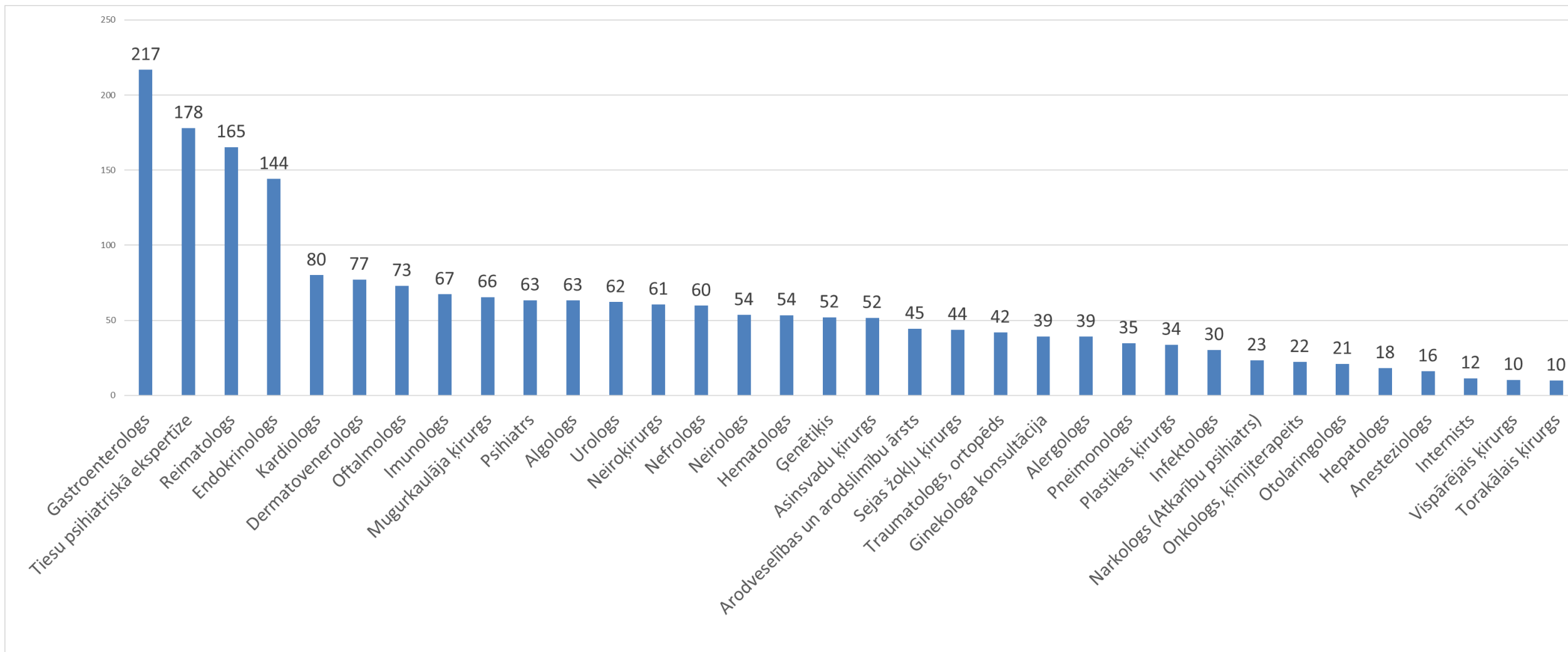


Avots: VI Ārstniecības personu un ārstniecības atbalsta personu dati, 01.01.2026.

Starpība starp rekomendētajām slodzēm un reģistrēto, aktīvo pamatdarbā strādājošo speciālistu skaitu vecumā līdz 65 gadiem

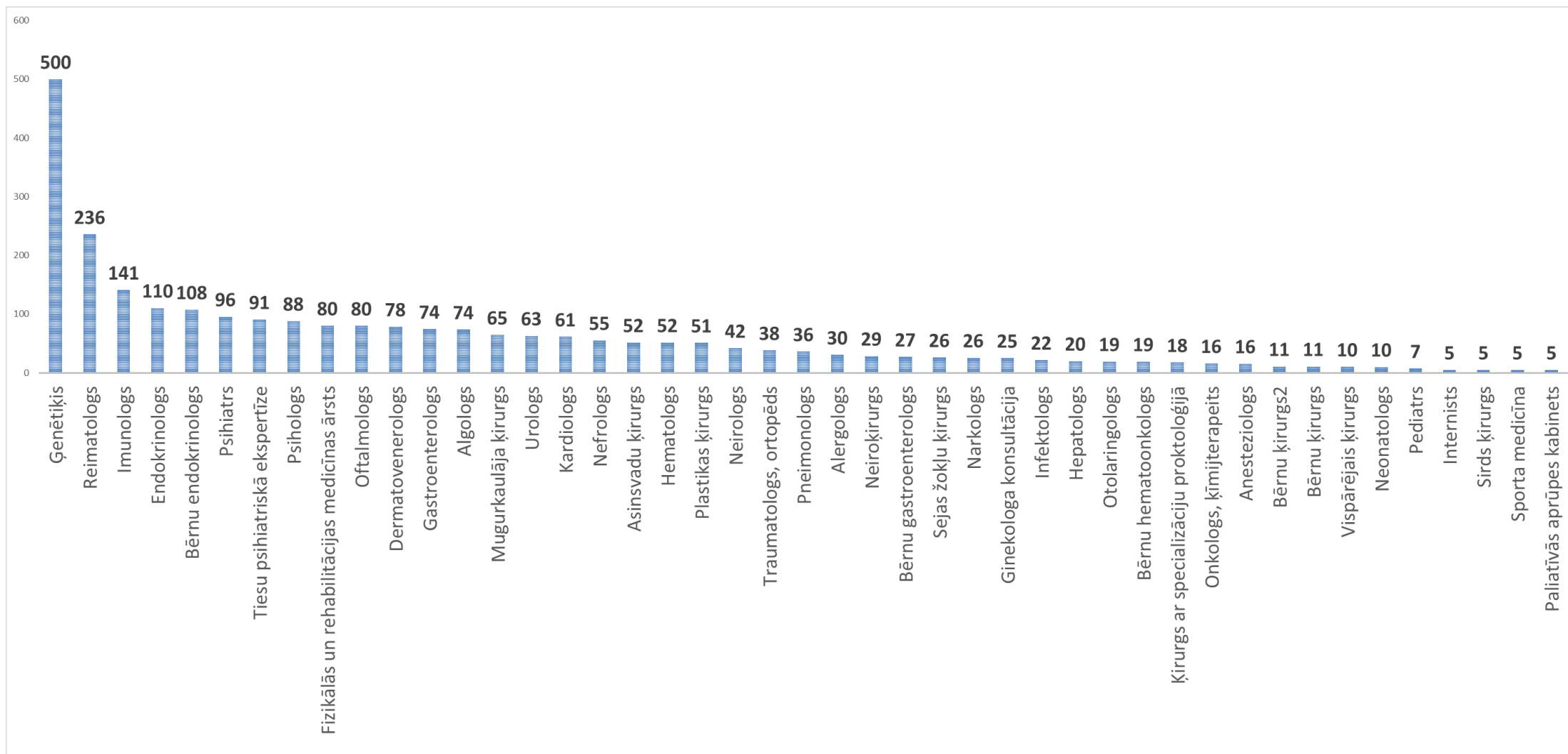


Vidējais gaidīšanas laiks pie speciālistiem, dienas



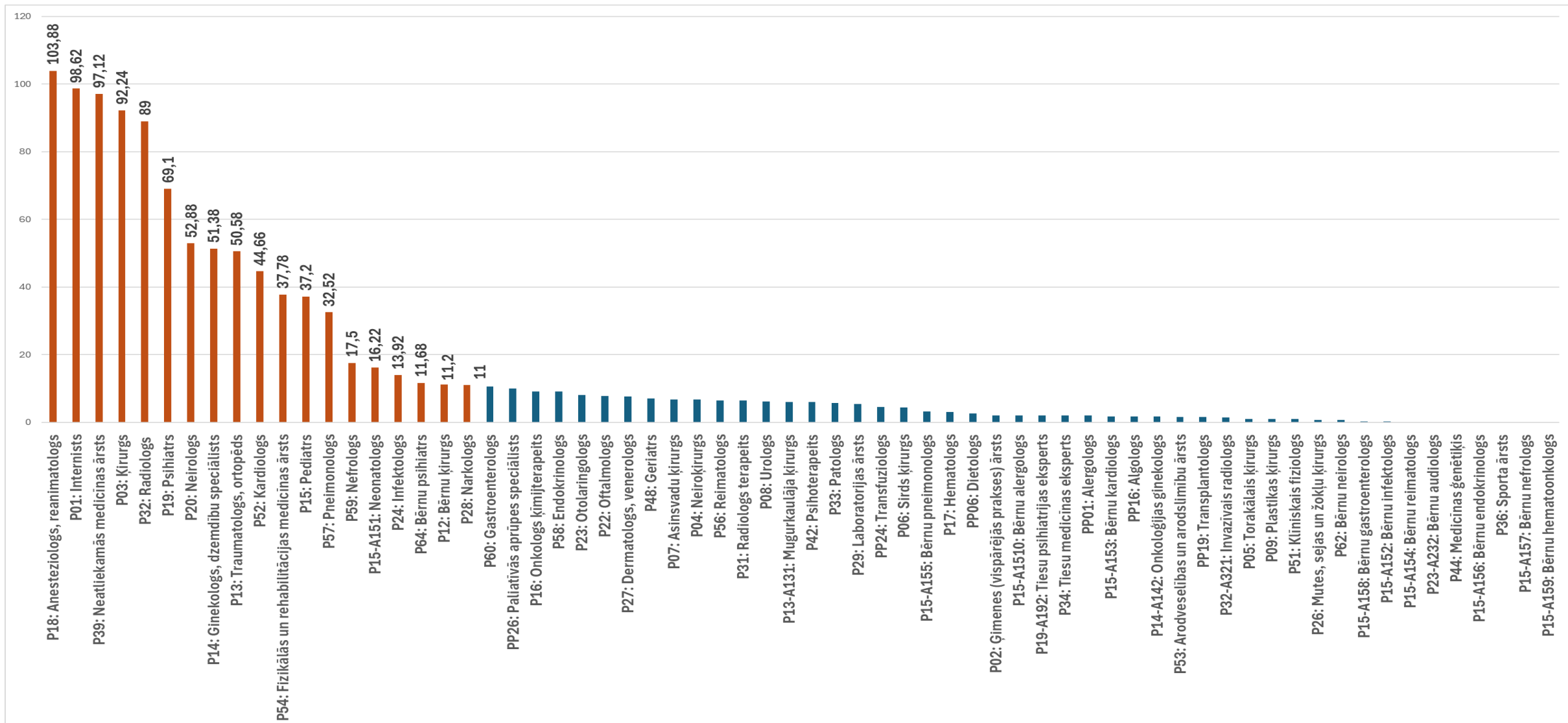
NVD dati

Gaidīšanas rindas plānveida ārstniecībai ambulatorās iestādēs - Pakalpojumi, kurus sniedz BĒRNIEM (dienas)



NVD dati

Neaizpildītās slodzes (SAIRIS)



Avots: SAIRIS, 2025.g. novembris

TOP trūkstošās specialitātes pēc 6 pazīmēm

Specialitāte	Dominē vecuma grupa 60-65+	Praktizējošo, darbspējas vecuma speciālistu skaits nesasniedz rekomendāciju sliekšni	Unikālo personu skaits samazinās	Dominē nodarbinātība blakusdarbā	Neaizpildītas slodzes >10	Rinda >30dienām	Slimnīcu pieprasījums vidēji 3 gados
Arodveselības, arodslimību ārsts	x	x	x	x		x	3
Ginekologs, dzemdību speciālists	x	x	x		x	x	18
Alergologs		x	x	x		x	1
Fizikālās un rehabilitācijas medicīnas ārsts		x	x		x	x	17
Imunologs	x	x	x			x	1
Internists	x	x	x		x		35
Narkologs/atkarību psihiatrs	x	x	x		x		2
Neirologs		x	x		x	x	22
Pediātrs	x	x	x		x		13
Pneimonologs		x	x		x	x	10
Psihiatrs		x	x		x	x	24
Tiesu psihiatrijas ekepersts	x	x	x			x	0
Traumatologs, ortopēds		x	x		x	x	13
Bērnu alergologs		x	x	x			0
Bērnu ķirurgs		x	x		x		2
Bērnu neirologs	x	x	x				2
Bērnu reimatologs	x	x	x				1
Eksperts (VI, NPVC, VDEAK)	x	x	x				1
Gastroenterologs				x	x	x	6
Ģimenes ārsts	x	x	x				
Hepatologs		x	x	x			3
Infektologs		x			x	x	7
Kardiologs		x			x	x	13
Ķirurgs		x	x		x		18
Neatliekamās medicīnas ārsts		x	x		x		24
Nefrologs		x			x	x	7
Neonatologs		x	x		x		7
Transfuziologs	x	x	x				2

Reģionālais plānojums ārstniecības iestādēs (indikatīvi)

➤ Plānošana proporcionāli pacientu skaitam (3.solis)

Plānošanas reģions	Unikālo pacientu skaits	Unikālo pacientu īpatsvars, %	Aprēķinātais rezidentūras vietu skaits (2026)
Rīga	117443	54%	123
Kurzeme	22859	11%	24
Zemgale	20798	10%	22
Vidzeme	28296	13%	30
Latgale	26815	12%	28
Kopā	216211	100%	227

Reģionālais plānojums ārstniecības iestādēs (priekšlikums)

REZIDENTŪRAS VIETAS 2026.-2028.G.

■ 2026 ■ 2027 ■ 2028

