

## JAUNĀKIE FAKTI

## Situācija Latvijā

- Pagājušajā diennaktī kopumā veikti **1828** izmeklējumi, līdz šim kopā - **101 598**
- Kopumā saslimšana apstiprināta **1053** cilvēkiem, pēdējā diennaktī - **4** personām
- Slimnīcās šobrīd ārstējas **25** COVID-19 pacienti
- **2** pacientu veselības stāvoklis ir smags
- **22** cilvēki, kuriem diagnosticēts COVID-19, miruši (COVID-19 gan tiešais, gan blakus cēlonis)
- **741** cilvēki ir atveseļojušies

\*SPKC dati uz 26.05.2020. plkst. 10.00

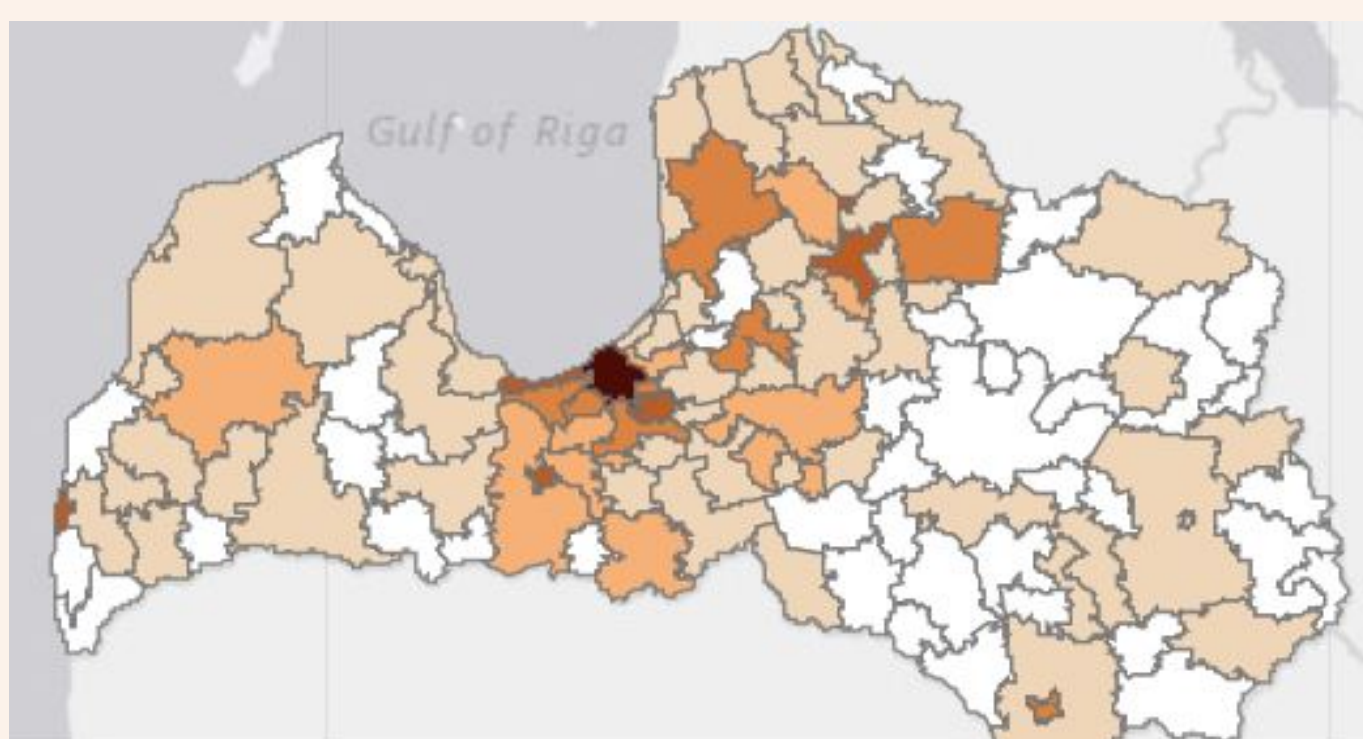
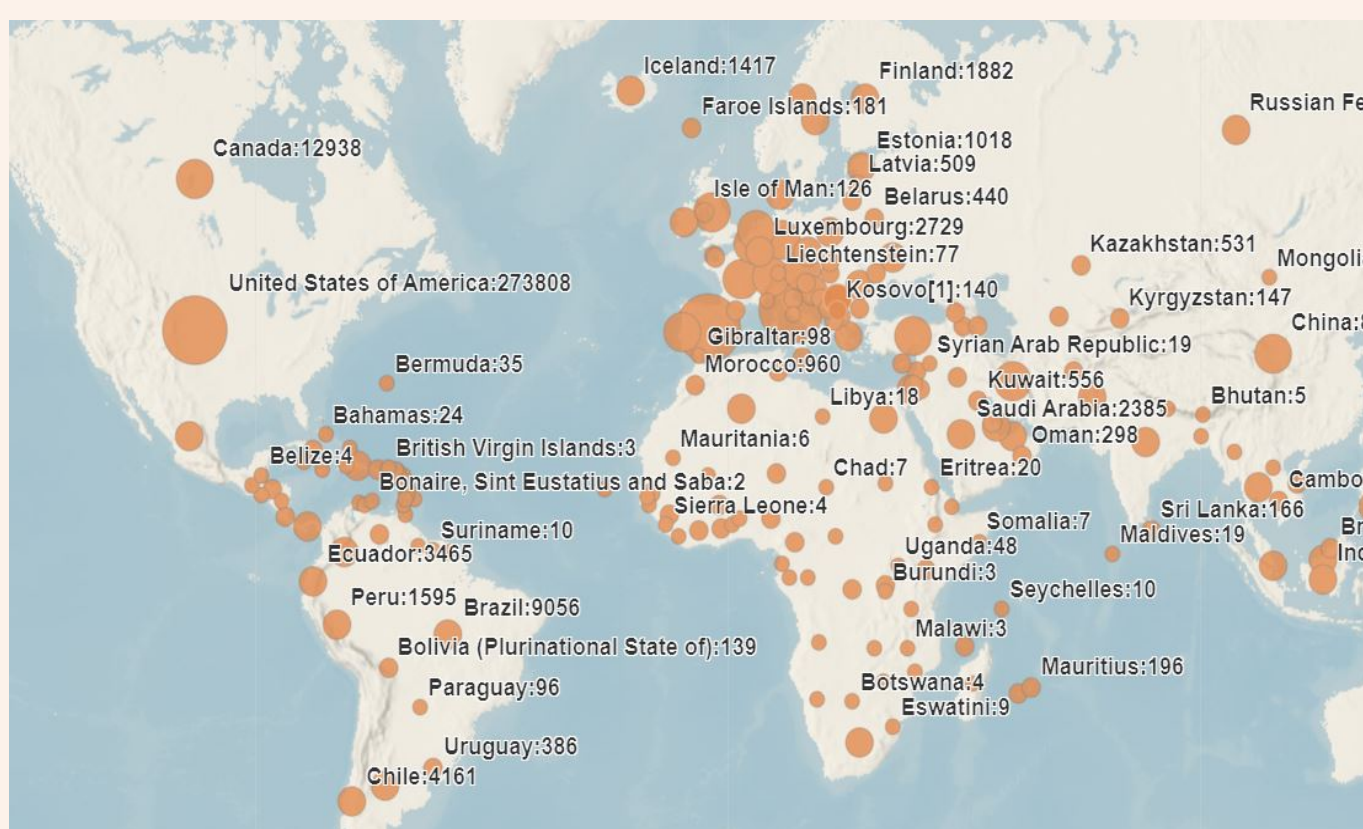
## Kopējā situācija skaitļos pasaulē

- Kopumā apstiprināto gadījumu skaits: **5 307 298**
  - Eiropā: **1 357 015**
- 80%** pacientu saslimšana norit viegli

\*ECDC un PVO dati, 25.05.2020.

## Infekcijas globālās izplatības risks (PVO)

Globālā mērogā: **ļoti augsts**



## Aktualitātes par COVID-19

## Būtiskākais pēdējā diennaktī:

- Līdz šim Latvijā kopumā 1053 pacientiem diagnosticēts COVID-19 (pēdējā diennaktī - 4 personām). Līdz šim kopā 741 personas ir atveseļojušās.
- SPKC uzsver - pasaulē COVID-19 izplatība palielinās, bet Latvijā situācija šobrīd ir stabila un vērojams saslimstības samazinājums. Vienlaikus par piesardzības pasākumiem nedrīkst aizmirst.
- Valsts asinsdonoru centrs šobrīd īpaši aicina atsaukties O-, O+, A-, B+ asinsgrupu donorus.



DIENAS ZIŅA

## Publicē citu valstu saslimstības rādītājus

Slimību profilakses un kontroles centrs (SPKC) uzsāk publicēt informāciju par valstu saslimstības rādītājiem ar Covid-19. Saraksts ar saslimstības rādītājiem tiks regulāri aktualizēts SPKC vietnē [www.spkc.gov.lv](http://www.spkc.gov.lv)

SPKC speciālisti nerekomendē doties uz ārvalstīm, īpaši tām valstīm, kur kumulatīvais rādītājs\* ir virs 25 un aicina iedzīvotājus rūpīgi izvērtēt saslimstības ar COVID - 19 riskus. Tāpat, pirms došanās uz jebkuru valsti, savlaicīgi noskaidrot attiecīgās valsts ieviestos Covid-19 izplatības ierobežojumus.

Ja tomēr dodies uz ārvalstīm stingri ievēro piesardzības pasākumus :

- bieži mazgā rokas, īpaši pēc kontakta ar slimiem cilvēkiem vai viņu apkārtējo vidi;
- ievēro distanci vismaz 2 metri no cilvēkiem ar akūtas elpceļu infekcijas simptomiem;
- klepojot un šķaudot, izmanto vienreiz lietojamās salvetes un pēc tam nomazgāt rokas;
- seko vietējo varas iestāžu norādījumiem.

SPKC speciālisti atgādina, ka atgriežoties no ārzemēm jāveic pašizolēšanās dzīvesvietā (mājas karantīna) un jābūt pieejamam saziņai un sadarbībai ar ģimenes ārstu un citām ārstniecības personām. Šīs prasības šobrīd neattiecas uz transporta un pasažieru pārvadājumu pakalpojumu sniedzēju darbiniekiem, kuri atgriežas no darba braucieniem un komandējumiem, ja viņiem nav novērojamas akūtas elpošanas ceļu infekcijas pazīmes un viņi nav atzīti par kontaktpersonām. Pašizolēšanās dzīvesvietā nav jāveic, ja atgriezies no Baltijas valstīm.

## Izpēti un esi zinošs!

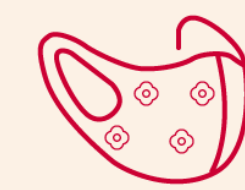


- [Par ārkārtējo situāciju Latvijā](#)
- [Vadlīnijas ārstiem](#)
- [Biežāk uzdotie jautājumi](#)
- [Masku lietošana](#)
- [PVO sniegtā informācija](#)
- [ECDC sniegtā informācija](#)
- [Vadlīnijas farmaceitiem](#)
- [Ieteikumi pacientiem ar elpceļu infekcijas pazīmēm](#)
- [Rekomendācijas COVID-19 slimnieka ģimenei](#)
- [Par darbnespējas lapām](#)
- [Darba devējiem](#)
- [Informācija angļu valodā](#)
- [Informācija krievu valodā](#)
- [Ceļotājiem, kuri atgriežas no ārvalstīm](#)
- [Informācija COVID-19 pacientiem](#)
- [Norādījumi sociālās aprūpes iestādēm](#)
- [Rekomendācijas publisko pakalpojumu sniedzējiem](#)
- [Kam veic COVID-19 analīzes bez maksas?](#)
- [Ja COVID-19 analīzes neveic?](#)



**Braucot sabiedriskajā transportā, tev ir jāvalkā mutes un deguna aizsegs**

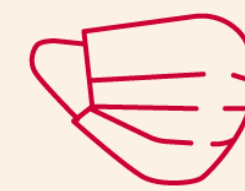
## Ko var izmantot?



Auduma masku (arī pašdarinātu)

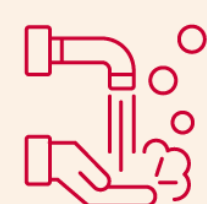


Šalli vai lakatu



Medicīnisko masku

## Kā mutes un deguna aizsegu lietot pareizi?



Pirms uzliec un noņem aizsegu, nomazgā vai dezinficē rokas



Aizsegam pilnībā jānosedz seja no deguna līdz zodam un labi jāpieguļ sejai



Neaiztīc aizsegu un seju ar nemazgātām rokām

## Kā mutes un deguna aizsegu lietot pareizi?



Ja aizsegs kļūst mitrs, tas jānomaina ar citu - tīru un sausu



Aizsegu nedrīkst noņemt daļēji (piemēram, novilkot uz zoda vai kakla) un pēc tam lietot atkārtoti



Noņemot aizsegu, nepieskaries tā priekšpusei

## Kā mutes un deguna aizsegu lietot pareizi?



Pēc aizsega izmantošanas, ieliec to maisiņā, nevis kabatā kopā ar telefonu



Ja aizsegs ir no auduma, pēc katras lietošanas izmazgā to vismaz 60 °C temperatūrā



Vienreizlietojamo masku neizmanto atkārtoti - tā jāizmet, vispirms ieliekot maisiņā

## Atceries!



**Mutes un deguna aizsegs neaizvieto galvenos profilakses un higiēnas pasākumus** - roku mazgāšanu un dezinfekciju, sejas neaiztīkšanu ar netīrām rokām, klepošanas un šķaudīšanas higiēnu, kā arī savstarpējās distances ievērošanu.



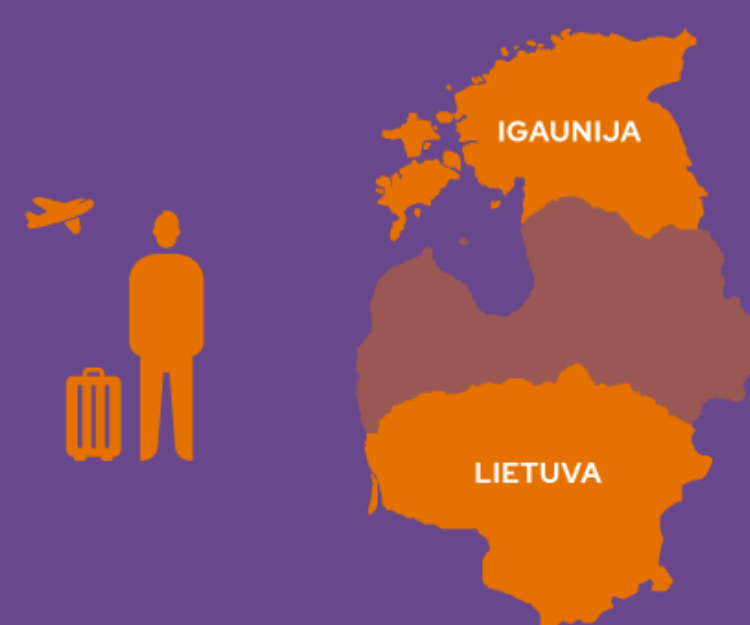
Aktuālā informācija par COVID-19

[www.spkc.gov.lv](http://www.spkc.gov.lv)  
[www.covid19.gov.lv](http://www.covid19.gov.lv)



Aktuālā informācija par COVID-19

[www.spkc.gov.lv](http://www.spkc.gov.lv)  
[www.covid19.gov.lv](http://www.covid19.gov.lv)



**Ja esi atgriezies no Lietuvas vai Igaunijas**

**Tev pašizolācija NAV jāievēro**  
Mājnieki turpina ikdienas gaitas



**Ja esi bijis ārpus Baltijas valstīm**

**Tev JĀIEVĒRO 14 dienu pašizolācija mājās**  
Mājnieki turpina ikdienas gaitas



Aktuālā informācija par COVID-19

[www.spkc.gov.lv](http://www.spkc.gov.lv)  
[www.covid19.gov.lv](http://www.covid19.gov.lv)

**!!! Aktuālākajām ziņām seko līdz SPKC un VM sociālo tīklu kontos:**



SPKC [Twitter](#) un [Facebook](#)



VM [Twitter](#) un [Facebook](#)