

Statistikas dati par Mātes un bērnu veselību Latvijā

Irisa Zīle

Pētniecības, statistikas un veselības

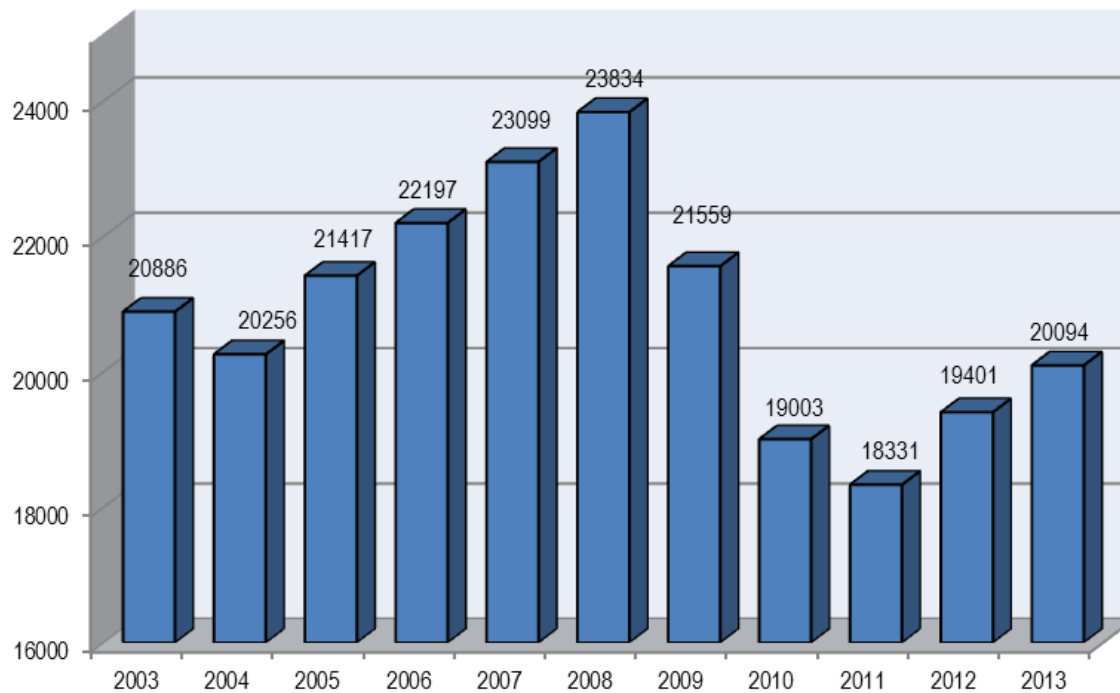
veicināšanas departaments

Veselības statistikas nodaļa

Rīga, 27.08.2014.

Pozitīvās tendences 2013. gada statistikas datos

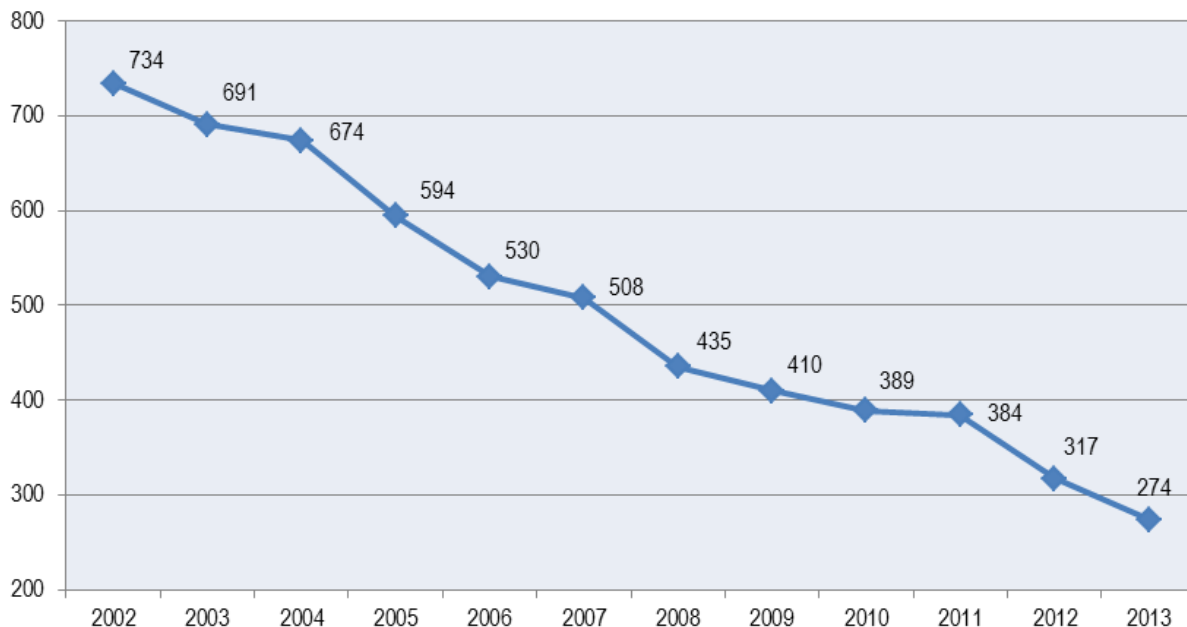
- Dzemdību skaita pieaugums par 3,6% (pret 2012. gadu)



Pozitīvās tendences 2013. gada statistikas datos

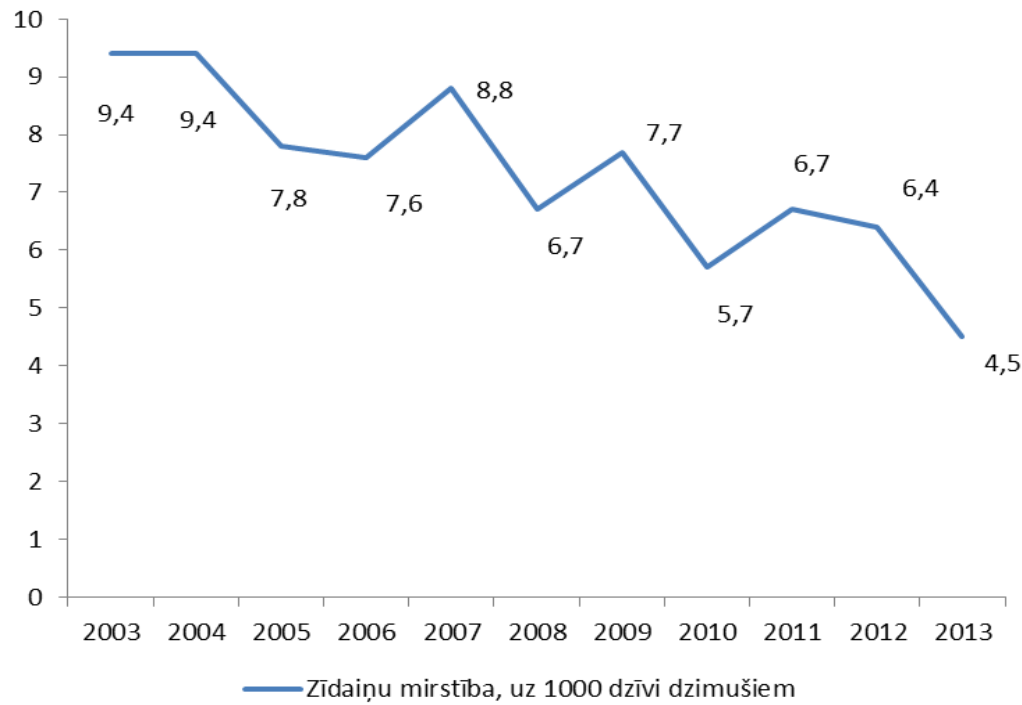
- Turpina samazināties mākslīgo abortu rādītājs

Mākslīgie aborti, uz 1000 dzīvi dzimušiem



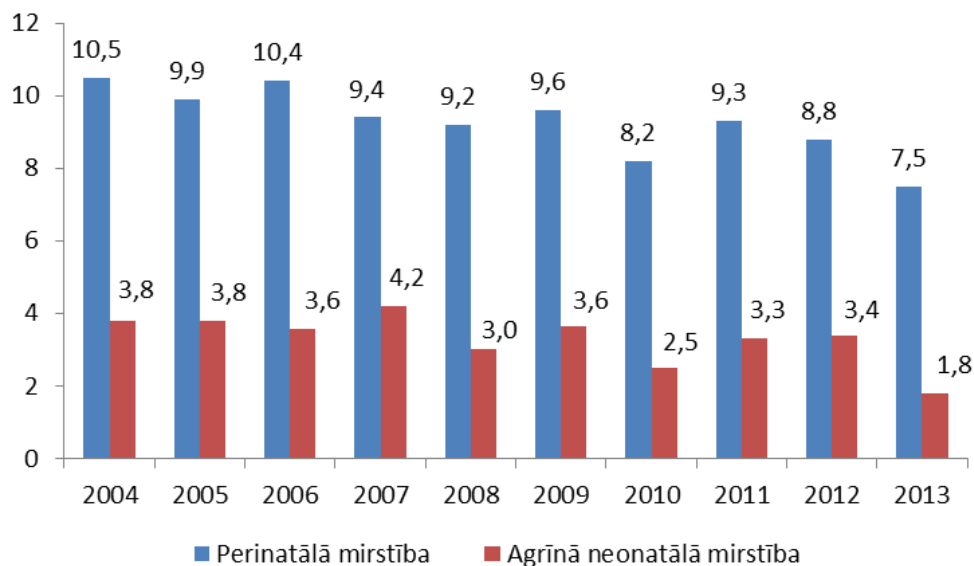
Pozitīvās tendences 2013. gada statistikas datos

- Sasniegts viszemākais rādītājs zīdaiņu mirstībai pēdējā dekādē (4,5/1000 pret 6,4/1000 2012.gadā).



Pozitīvās tendences 2013. gada statistikas datos

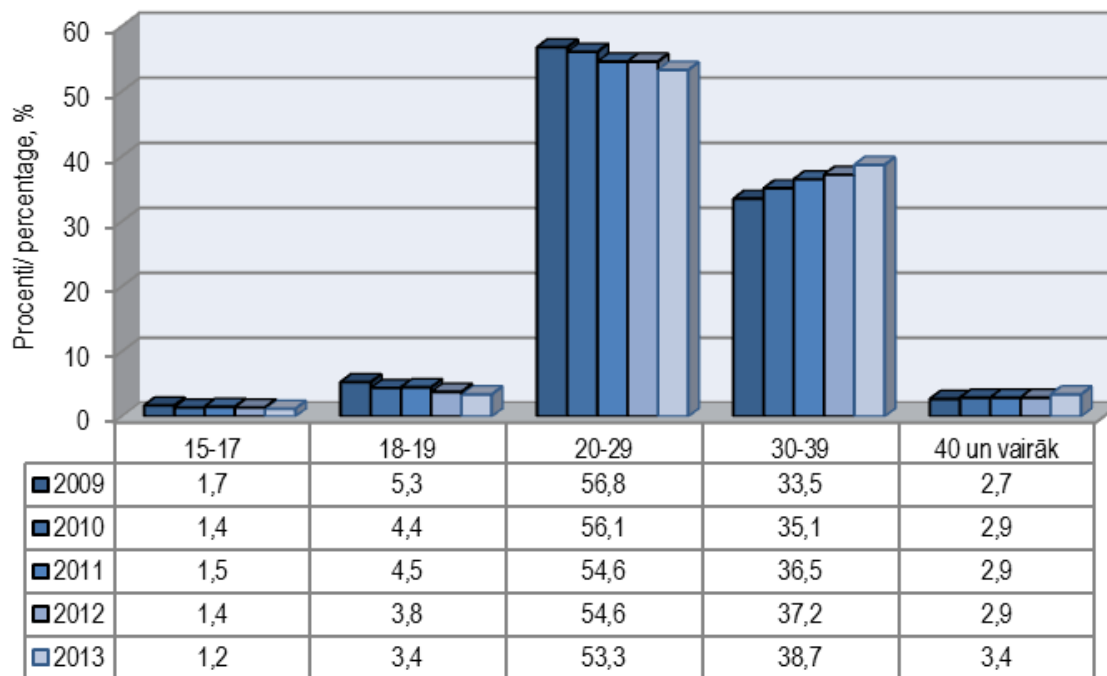
- Būtisks samazinājums perinatālai mirstībai, t.i. par 21,9% pēdējo piecu gadu laikā (no 9,6/1000 2009. gadā uz 7,5/1000 2013. gadā).
- Samazinājums galvenokārt uz agrīnās neonatālās mirstības rēķina – samazinājums uz pusi kopš 2009. gada (attiecīgi 3,6/1000 2009. gadā pret 1,8/1000 2013. gadā).



Statistikas dati par 2013. gadu

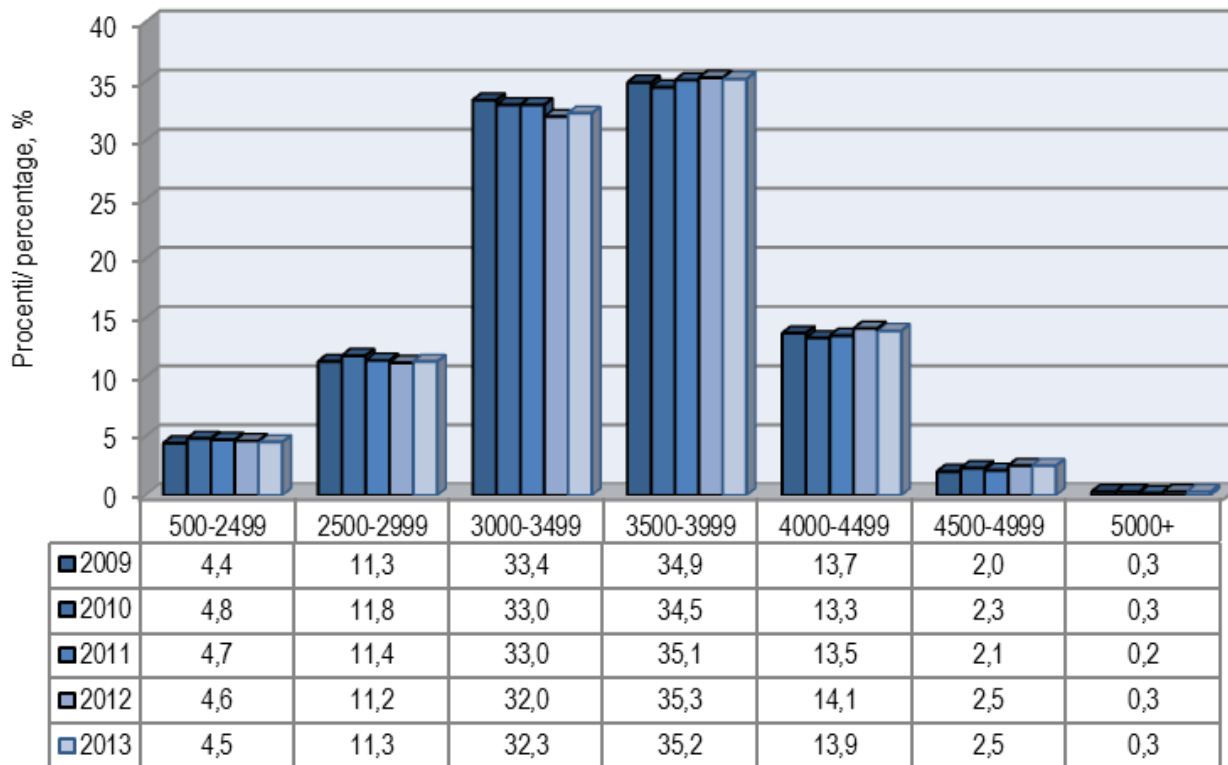
Dzemdētāju vecums

Dzīvi dzimušo īpatsvars dažāda vecuma mātēm



Dzimšanas svars

Dzīvi dzimušo īpatsvars pēc svara



Datu avots: Jaundzimušo reģistrs

Atsevišķas slimības u.c. veselības stāvokļi grūtniecības laikā

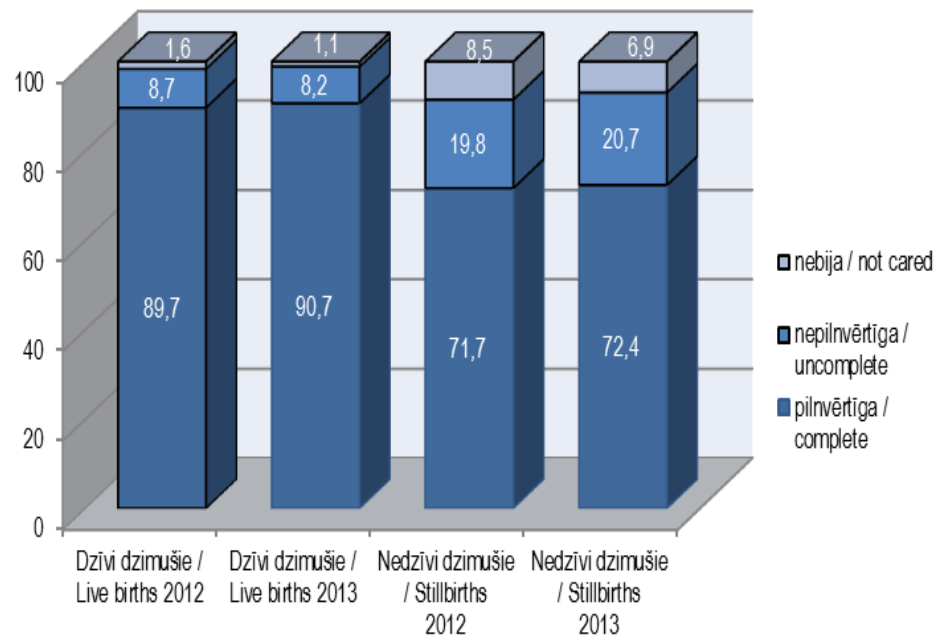
LATVIJA	2008	2009	2010	2011	2012	2013
Absolūtos skaitļos						
Dzemdību skaits	23834	21559	19003	18331	19401	20094
Cukura diabēts	42	54	39	31	41	33
Grūtniecības cukura diabēts	102	139	177	199	242	311
Endokrīnās, uztures un vielmaiņas slimības, kas sarežģī grūtniecību	289	389	497	635	693	970
t.sk. aptaukošanās*	-	-	-	-	-	530
IVF ārpusķermeņa apaugļošana	193	186	124	106	153	180
B grupas streptokoku infekcija grūtniecības laikā	-	-	-	-	-	1121
Uz 100 dzemdībām						
Cukura diabēts	0,2	0,3	0,2	0,2	0,2	0,3
Grūtniecības cukura diabēts	0,4	0,6	0,9	1,1	1,2	1,5
Endokrīnās, uztures un vielmaiņas slimības, kas sarežģī grūtniecību	1,2	1,8	2,6	3,5	3,6	4,8
IVF ārpusķermeņa apaugļošana	0,8	0,9	0,7	0,6	0,8	0,9
B grupas streptokoku infekcija grūtniecības laikā	-	-	-	-	-	5,6

*2013. I pusgads – 262 (2,7%); 2014. I pusgads – 295 (2,9%).

Antenatālā aprūpe – Ultrasonogrāfija un citi izmeklējumi

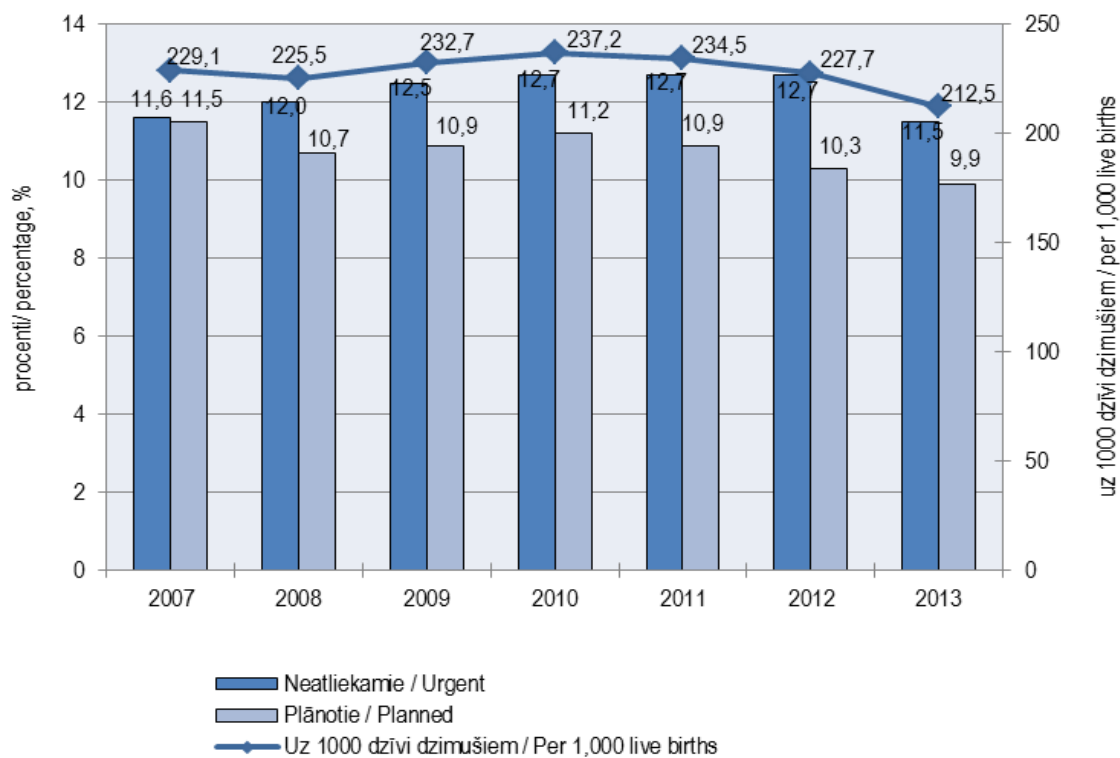
2013	skaitis	%
US I trimestrī	11681	58,1
US II trimestrī	16901	84,1
US III trimestrī	7821	38,9
I trimestra ģenētiskais skrīnings	9860	49,1
II trimestra ģenētiskais skrīnings	4107	20,4
Invazīvās diagnostikas metodes	630	3,1

Antenatālās aprūpes īpatsvars, %



Dzemdību veids

Reģions	Dzemdību veids, %					
	Spontānas		Plānots ķeizargrieziens		Steidzams ķeizargrieziens	
	2012	2013	2012	2013	2012	2013
LATVIJA	77,1	78,6	10,3	9,9	12,7	11,5



Analģezija dzemdībās (no visām dzemdībām)

Reģions*	Dzemdību skaits		Analģezija, %							
			Spinālā, epidurālā		Lokālā		Intravenozā		Endotraheālā	
	2012	2013	2012	2013	2012	2013	2012	2013	2012	2013
LATVIJA	19401	20094	27,2	27,3	6,6	4,7	1,3	0,7	1,3	1,0
Rīgas	8306	8675	35,1	35,0	3,1	0,1	0,1	0,1	0,5	0,4
Pierīgas	2681	2984	29,1	29,7	5,3	3,7	4,7	0,1	1,5	1,0
Vidzemes	1830	2132	23,5	21,3	3,0	3,8	0,9	1,1	1,8	1,8
Kurzemes	2217	2185	19,6	19,5	19,8	18,4	2,7	3,7	3,5	2,2
Zemgales	2031	2083	15,5	16,0	0,3	0,1	0,05	0,5	1,6	1,2
Latgales	2335	2034	17,3	17,6	16,3	16,2	2,0	0,9	1,6	1,3

Analģezija pie ķeizargriezienu dzemdībām

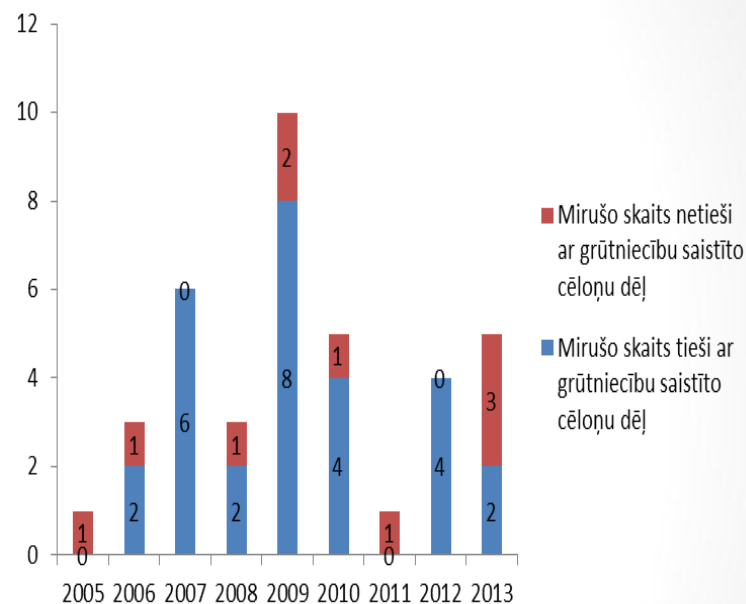
Reģions*	Analģezija, %									
	Spinālā		Epidurālā		Endotraheālā		Lokālā / Slāpekļa oksiduls		Intravenozā	
	2012	2013	2012	2013	2012	2013	2012	2013	2012	2013
LATVIJA	92,5	92,4	4,4	5,7	5,7	4,7	0,1	0,4	0,52	0,23
Rīgas	95,0	93,4	6,6	8,7	1,8	1,6	0	0,2	0,05	0,05
Pierīgas	92,4	92,6	4,1	5,2	5,8	4,2	0	0	1,21	0
Vidzemes	93,1	92,3	0,2	0,4	7,1	8,3	0	0	1,34	1,28
Kurzemes	84,0	89,4	1,5	2,3	16,4	11,3	1,1	1,9	1,49	0,47
Zemgales	90,0	91,0	0,3	1,2	9,7	7,8	0	0	0	0,3
Latgales	90,0	91,1	3,8	4,5	9,7	7,7	0,3	2,1	0,26	0

2012.gadā dati par lokālo analģeziju; 2013.gadā lokālā analģezija netika reģistrēta, dati par slāpekļa oksidulu.

Pa vecuma grupām

	2005	2006	2007	2008	2009	2010	2011	2012	2013
Mirušo skaits absolūtos skaitļos	1	3	6	3	10	5	1	4	5
t.sk. vecumā									
15-19	0	0	0	0	0	0	1	1	0
20-24	1	0	0	0	0	0	0	0	1
25-29	0	1	1	0	2	3	0	1	1
30-34	0	1	2	2	3	1	0	0	0
35-39	0	1	2	1	1	0	0	1	2
40 un vairāk	0	0	1	0	4	1	0	1	1
Uz 100 000 dzīvi dzimušiem	4,6	13,5	25,8	12,5	46,1	26,1	5,4	20,5	24,7

Pa cēloņiem



Datu avots: Latvijas iedzīvotāju nāves cēloņu datu bāze.

*atsevišķos gadījumos mātes nāve saistīta arī ar sociāli nelabvēlīgiem apstākļiem, piem. 2013.g. - 2 gadījumos pēc Jaundzimušā reģistra datiem vecākiem atzīmēti kaitīgie faktori (alkohols), māte nav stājusies uzskaitē, vai tā bijusi nepilnvērtīga, kā arī blakus saslimšanas kā sifiliss, vīrushepatīts, HIV u.tml.

Statistikas dati pa pirmo pusgadu

Mirstības dati

I pusgads	nedzīvi dzimuši	mirušie 0-6d	mātes nāve	Dzīvi dzimuši	nedzīvi dzimušie no 1000 dzīvi un nedzīvi dzimušiem	Agrīnā neonatālā mirstība no 1000 dzīvi dzimušiem	Perinatālā mirstība no 1000 dzīvi un nedzīvi dzimušiem	Mātes mirstība, uz 100 000 dzīvi dzimušiem
2012	53	35	4	9551	5,5	3,7	9,2	41,9
2013	64	15	2	9707	6,5	1,5	8,1	20,6
2014*	60	18	2	10191	5,9	1,8	7,6	19,6

Datu avots: Latvijas iedzīvotāju nāves cēloņu datu bāze, Jaundzimušo reģistrs
*pagaidu dati

Statistikas dati

	Dzemdību skaits	Ķeizargrieziena		Slimības		Antenatālā aprūpe					
		Steidzams	Plānots	B grupas streptokoku infekcija grūtniecības laikā	Grūtniec. cukura diabēts	US I trimestrī	US II trimestrī	US III trimestrī	I trimestra ģenēt. skrīnings	II trimestra ģenēt. skrīnings	Invasīvās diagn. metodes
I pusgads											
2012	9481	1241 (13,1%)	1009 (10,6%)	-	135 (1,4%)	-	-	-	-	-	-
2013	9625	1115 (11,6%)	974 (10,1%)	457 (4,7%)	151 (1,6%)	4308 (44,8%)	7281 (75,6%)	2994 (31,1%)	3165 (32,9%)	1999 (20,8%)	306 (3,2%)
2014*	10007	1115 (11,1%)	955 (9,5%)	772 (7,7%)	138 (1,4%)	7478 (74,7%)	9257 (92,5%)	4468 (44,6%)	7980 (79,7%)	1916 (19,1%)	324 (3,2%)

Datu avots: Jaundzimušo reģistrs

*pagaidu dati

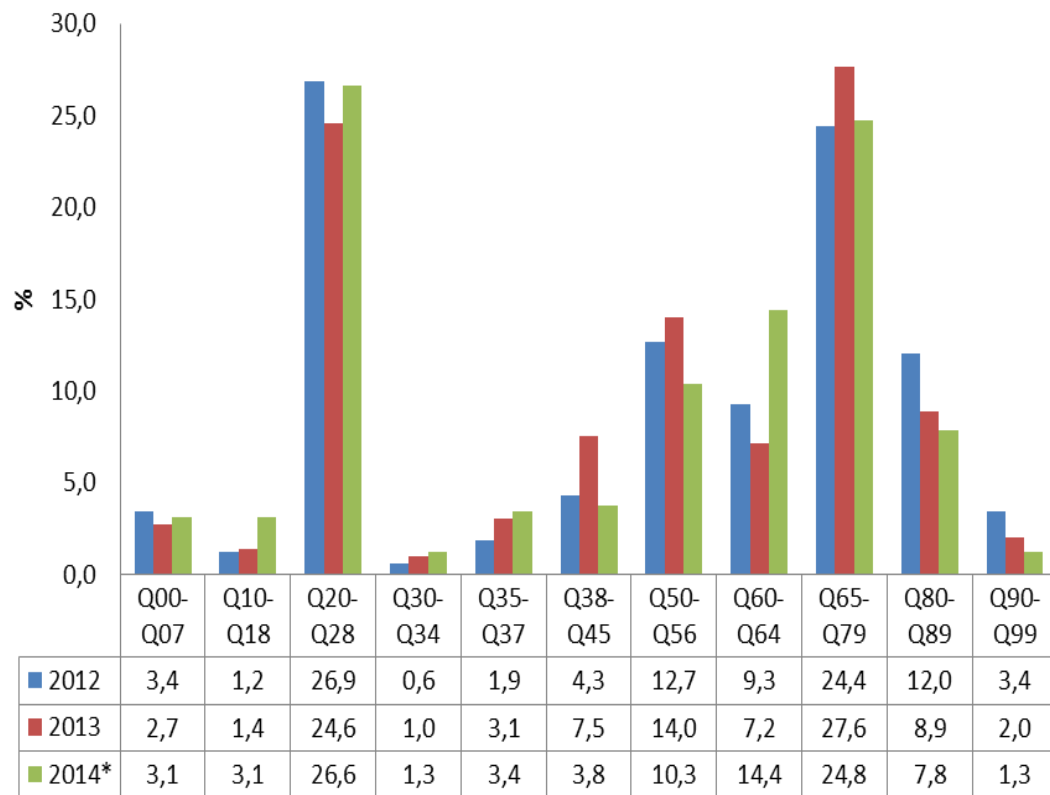
Statistikas dati - mākslīgā apaugļošana

I pusgads	Dzemdību skaits			Kopā, % no dzemdībām	Dzīvi dzimušo skaits			Kopā, % no dzīvi dzimušiem
	IVF	ICSI	inseminācija		IVF	ICSI	inseminācija	
2012	81	-	-	81 (0,9%)	103	-	-	103 (1,1%)
2013	70	10	5	85 (0,9%)	93	13	5	111 (1,1%)
2014*	88	21	8	117 (1,2%)	114	28	8	150 (1,5%)

Datu avots: Jaundzimušo reģistrs

*pagaidu dati

Iedzimto anomāliju diagnožu struktūra (pēc SSK-10) dzīvi dzimušajiem, %



Iedzimtas nervu sistēmas kropļības (Q00-Q07)

Iedzimtas acu, ausu, sejas un kakla kropļības (Q10-Q18)

Iedzimtas asinsrites sistēmas kropļības (Q20-Q28)

Iedzimtas elpošanas sistēmas anomālijas (Q30-Q34)

Lūpas, šķeltne un aukslēju šķeltne (Q35-Q37)

Citas iedzimtas gremošanas sistēmas anomālijas (Q38-Q45)

Iedzimtas dzimumorgānu anomālijas (Q50-Q56)

Iedzimtas urīnizvadsistēmas anomālijas (Q60-Q64)

Iedzimtas balsta un kustību sistēmas kropļības un deformācijas (Q65-Q79)

Citas iedzimtas kropļības (Q80-Q89)

Citur neklasificētas hromosomu anomālijas (Q90-Q99)

Dzīvi dzimušo skaits ar iedzimtām anomālijām:

2012. – 324 (3,4%)

2013. – 293 (3,0%)

2014. – 319 (3,1%)

Datu avots: Jaundzimušo reģistrs

*pagaidu dati

Paldies par uzmanību!

